

保護者の皆様へ

愛西市立草平小学校
校長 杉村 定則

令和4年度学校評価の結果について

早春の候、皆様にはますますご健勝のこととお喜び申し上げます。

さて、12月に実施しました学校評価（保護者アンケート）の結果がまとまりましたので、お知らせいたします。ご多用の中、ご協力いただきありがとうございました。

このアンケート結果を十分に検討し、次年度の学校経営に生かしたいと思えます。今後もさらに学校教育の充実に努めていきます。引き続き、ご理解とご協力をお願いします。

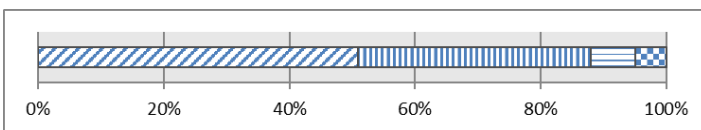
記

各設問には、4：そう思う 3：少しそう思う 2：あまりそう思わない 1：そう思わない
で回答していただきました。（回答数174）

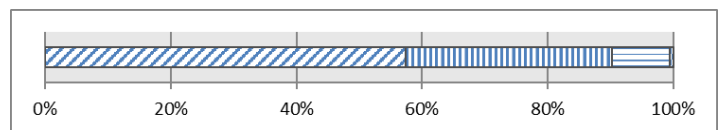
グラフでは、左から、4、3、2、1の順で表示しました。

Q1：教職員は、児童理解に努め、あたたかい雰囲気の学級を経営している。

<R3年度>



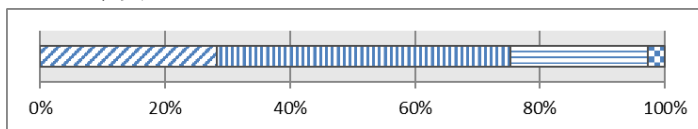
<R4年度>



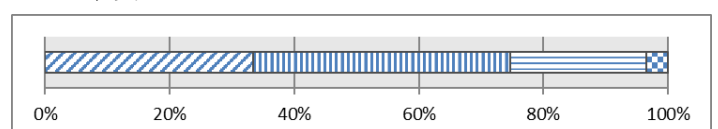
回答4と3が91%を占め、昨年度より3%程度改善しました。教職員の児童理解や学級経営について肯定的に受け止めていただいている方が多いことが分かりました。引き続き、児童一人一人の様子をしっかりと見取り、どの児童にとっても居心地のよい学校・学級づくりに努めていきたいと考えます。

Q2：児童は、家庭学習によく取り組んでいる。

<R3年度>



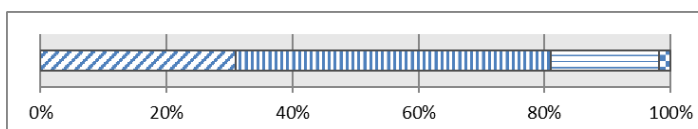
<R4年度>



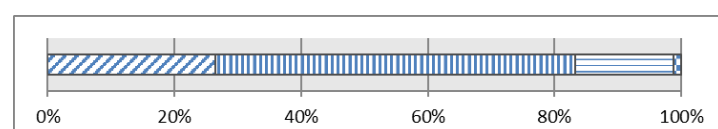
回答4と3が75%を占め、昨年度と同程度でした。毎週月曜日には、タブレット端末を自宅に持ち帰り、課題に活用しています。他の課題にも、児童が主体的に取り組むことができるように、出し方や取りまかせ方を工夫します。

Q3：児童は日々の学習内容をよく理解している。

<R3年度>



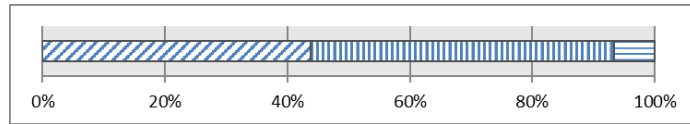
<R4年度>



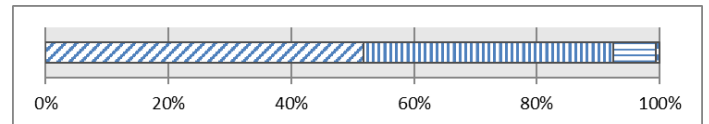
回答4と3が84%を占め、昨年度と比べ3%程度改善しました。児童一人に一台のタブレット端末が導入され、以来、教職員はICT機器を授業で効果的に活用する方法を積極的に伝え合い学び合っています。引き続き、授業改善に努め、児童が、「分かる・できる」と実感できる授業作りに取り組みます。

Q 4 : 児童は、家庭や地域の生活の中で、ルールやマナーを守って生活している。

< R 3 年度 >



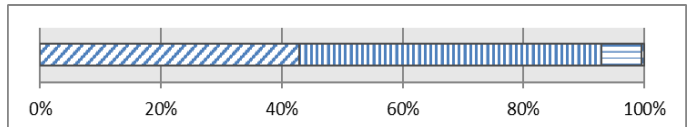
< R 4 年度 >



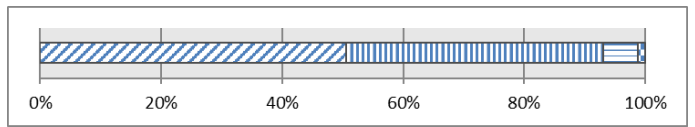
回答 4 と 3 が 9 3 % を 占 め、昨 年 度 に 引 き 続 き、多 くの 児 童 が 家 庭 や 地 域 の 生 活 で ルー ル や マ ナ ー を 守 っ て 生 活 し て い る こ と が 分 か り ま し た。正 しく 判 断 し た り 行 動 し た り す る 態 度 が 育 っ て い る こ と を 大 変 う れ し く 思 い ま す。

Q 5 : 児童は、思いやりをもって人に接したり、協力したりする態度が育っている。

< R 3 年度 >



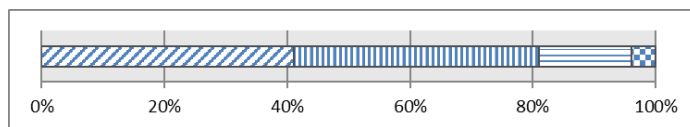
< R 4 年度 >



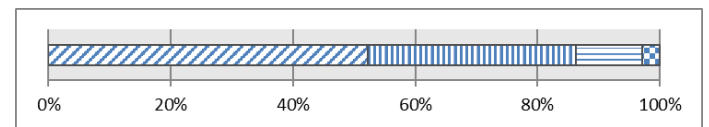
回 答 4 と 3 が 9 4 % を 占 め、思 い や り の 心 が 育 っ て い る 児 童 が 多 い こ と が 分 か り ま し た。毎 日 の 学 級 経 営 や 道 徳、そ の 他 の 授 業 で、相 手 の 気 持 ち を 考 え、思 い や り あ る 言 葉 が け や 行 動 す る こ と の 大 切 さ を 伝 え ま す。

Q 6 : 教職員は、児童を十分に理解し、児童も教職員を信頼している。

< R 3 年度 >



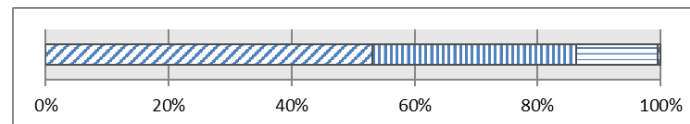
< R 4 年度 >



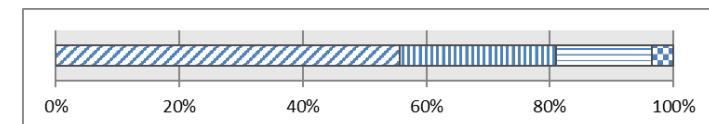
回 答 4 と 3 が 8 7 % を 占 め、昨 年 度 よ り 7 % 程 度 改 善 し ま し た。引 き 続 き、学 校 生 活 の さ ま ざ ま な 場 面 で 児 童 一 人 一 人 の 様 子 を し っ か り と 見 取 り、声 を か け た り 支 援 を し た り し て い き ま す。ま た、Q U ア ン ケ ー ト や 生 活 ア ン ケ ー ト を 定 期 的 に 行 い、困 っ て い る 様 子 が う か が わ れ る 場 合 は 面 談 を 実 施 し ま す。

Q 7 : 児童は体育的活動の時間を楽しみにし、励みにしている。

< R 3 年度 >



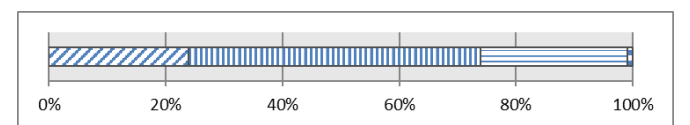
< R 4 年度 >



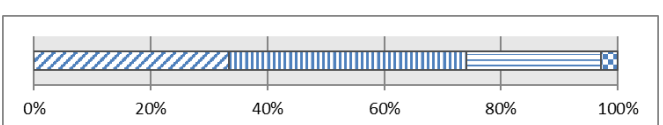
回 答 4 と 3 が 8 2 % を 占 め、昨 年 度 よ り 4 % 程 度 下 が り ま し た が、体 育 的 活 動 が 好 き な 児 童 が 多 い 傾 向 は 続 い て い ま す。コ ロ ナ 禍 で 休 み 時 間 に 運 動 場 を 使 用 で き る 学 年 を 制 限 し て き ま し た が、現 在 は 2 時 限 後 の の び の び タ イ ム や 昼 の 休 み 時 間 に 全 学 年 が 運 動 場 を 使 用 し て い ま す。ド ッ ジ ボ ー ル や 鬼 ご っ こ、な わ と び を 楽 し む 児 童 の 姿 が 多 く 見 ら れ ま す。引 き 続 き、外 遊 び を 奨 励 し て い き ま す。

Q 8 : 児童は、健康的な生活や体作りを意識して生活している。

< R 3 年度 >



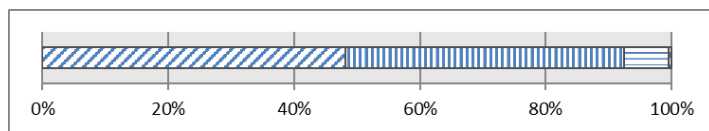
< R 4 年度 >



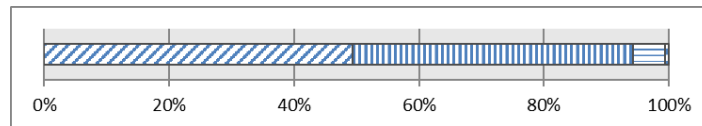
回 答 4 と 3 が 7 5 % を 占 め、昨 年 度 よ り 2 % 程 度 改 善 し ま し た。草 平 体 幹 ト レ ー ニ ン グ を は じ め て 4 年 目 を 迎 え、児 童 は、体 幹 ト レ ー ニ ン グ の 各 動 き が ど の よ う な 効 果 を も た ら す の か 理 解 し な が ら 取 り 組 ん で い ま す。草 平 体 幹 ト レ ー ニ ン グ を 始 め、各 種 運 動 を 学 校 生 活 だ け で な く 日 常 生 活 に 取 り 入 れ、体 力 向 上 を 目 指 す 児 童 を 育 て た い と 考 え ま す。

Q 9 : 児童は、交通ルールやけがの防止など安全に気をつけて生活している。

< R 3 年度 >



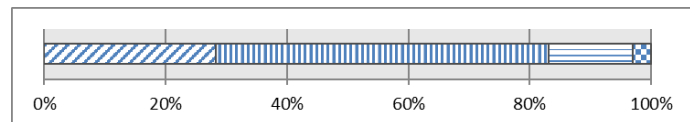
< R 4 年度 >



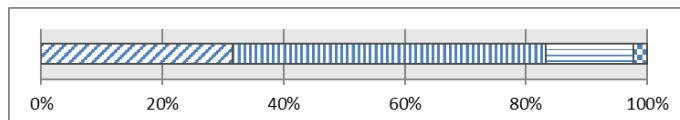
回答4と3が95%を占め、昨年度より3%程度改善しました。多くの児童に安全に登下校したり生活したりする意識が育っていることが分かりました。本年度も、12月にJAF主催の交通安全教室を視聴しました。引き続き、道徳や学活、他の学校生活の場面で安全に過ごす意識を高めます。

Q 10 : 学校は、児童の安全に対して、地域や家庭と連携してよく取り組んでいる。

< R 3 年度 >



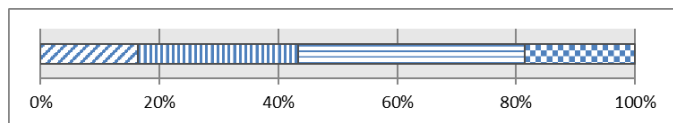
< R 4 年度 >



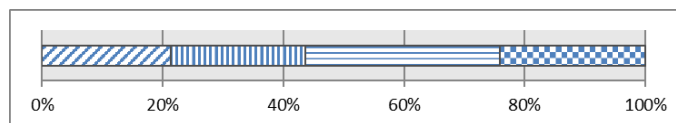
回答4と3が84%を占め、昨年度と同等の結果でした。交通安全協会の皆さんや交通指導員さん、学校のふれあい委員さんや見守りのボランティアさんとも協力して、引き続き登下校時の見守りを行ったり、通学団での問題に迅速に対応したりしていきたいと考えます。地域の皆さんや保護者の皆さんのご協力に感謝いたします。

Q 11 : 児童は、読書に親しんでいる。

< R 3 年度 >



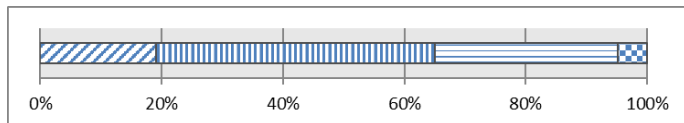
< R 4 年度 >



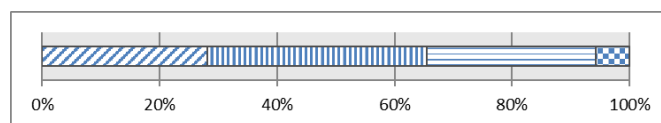
回答4と3が44%を占め、昨年度と同等の結果でした。児童の読書離れの傾向がうかがわれます。学校では、授業中に早く課題を終えたときや、給食後の5分程度、また、休み時間等に進んで読書をする児童の姿が見られます。PTAボランティアによる読み聞かせ活動も続きます。

Q 12 : 児童は、自分の思いをことばで上手に伝えることができる。

< R 3 年度 >



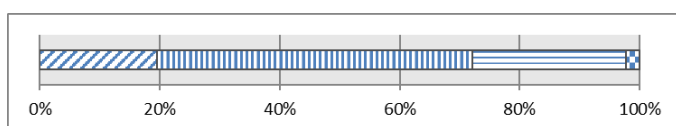
< R 4 年度 >



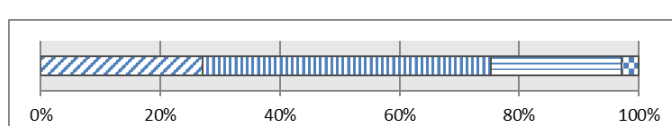
回答4と3が66%を占めました。昨年度とほぼ同じ結果です。話し合い活動では、課題について自分で考え、考えたことを隣の席やグループの友達に伝える活動、さらに、学級全体に伝える活動を大切にしています。自分の思いや考えをことばで伝える経験を充実させていきたいと考えます。

Q 13 : 学校の施設は充実していて、環境も整っている。

< R 3 年度 >



< R 4 年度 >

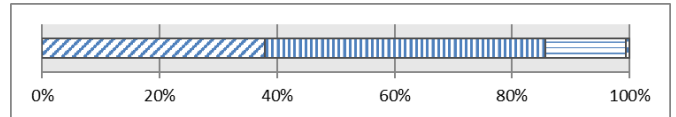
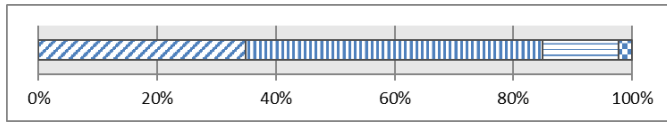


回答4と3が76%を占めました。昨年度より4%程度改善しました。一人一台のタブレット端末の他に、各学級にプロジェクターが設置され、ICT機器を活用した学習環境の整備が進みました。校舎やプール、体育館などの老朽化が進む中、必要な修繕を計画的に行い、安全な環境づくりに努めます。

Q14：各種のたよりやホームページは学校の様子をよく伝えている。

< R 3 年度 >

< R 4 年度 >



回答4と3が86%を占め、昨年度と同様の結果です。本年度は、毎日のホームページの更新に加え、学校だより「草平の灯」を発行し、学級や学年、学校の様子をより分かりやすくお伝えできるように工夫しました。引き続き、学校の様子について保護者や地域の皆様に、適時、情報発信ができるように努めます。

<まとめ>

4月の5時間授業、運動会の半日日程での開催、学習成果発表会の実施など、学校行事の見直しが進み、定着しつつあります。学習においては、ICT機器を活用し、児童が主体的に取り組む授業を目指して、その効果的な活用方法を教職員が研修を重ねています。今後も、児童一人ひとりを大切にしたい学校・学年経営を基盤に、学力の基礎基本を定着させる教育活動を目指して教職員がチームとなって取り組みます。引き続き、ご支援とご協力をよろしくお願いいたします。